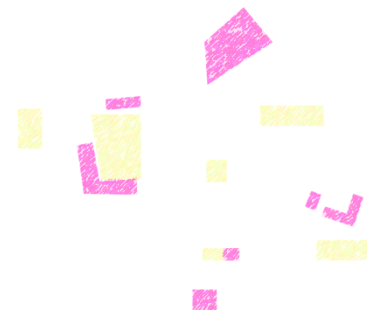




Masterplan Inklusive Wohnentwicklung Sengelmannquartier in Alsterdorf

Unternehmenskonferenz Evangelische Stiftung Alsterdorf / 03.03.17



Inklusives Sengelmannquartier

Masterplan Inklusive Wohnentwicklung

→ konzeptionelle Richtungsvorgaben für den Bereich Wohnen

Grundlagen

- Rahmenplan Inklusives Quartier Alsterdorf (2017)
- Rahmenkonzept Inklusives Quartier Alsterdorf (2014)

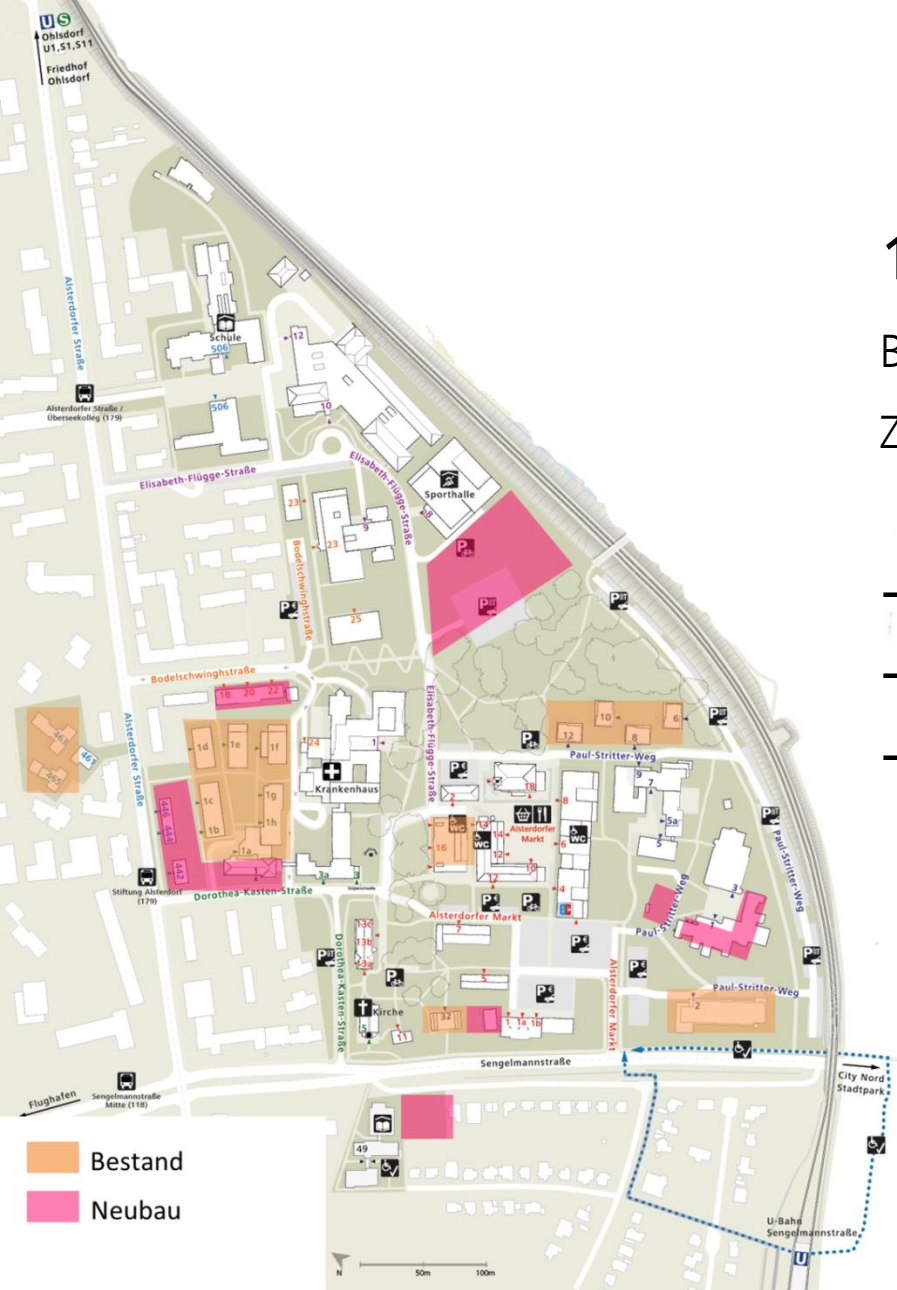


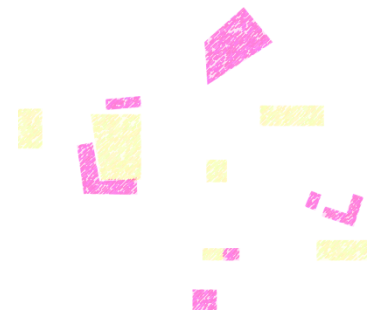
1. Bestand & Perspektive

Bisher wohnen ca. 900 Menschen im Quartier.

Zukünftig gut 1.500 – 1.800

- Spürbare Belebung des Quartiers
- Wirtschaftlichere Flächennutzung
- Inklusivere BewohnerInnenmischung





2. Leitziele

- Alle Bewohnerinnen und Bewohner des Sengelmannquartiers leben zukünftig in inklusiven Nachbarschaften
- Ein inklusives Wohnquartier braucht einen inklusiven Entwicklungsprozess
- Es entsteht grundsätzlich Mietwohnungsbau im Eigentum der Evangelischen Stiftung Alsterdorf

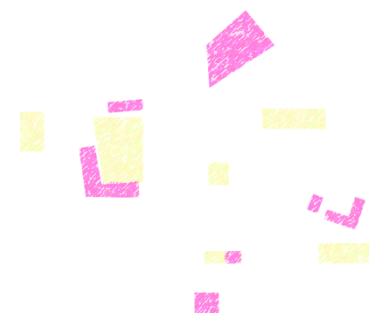


3. Inhaltliche Eckpunkte

- breite Durchmischung der BewohnerInnen
- Förderung Engagement & Nachbarschaft
- geförderter & frei finanzierter Wohnungsbau
- Mögliche Wohnformen & -projekte, z.B.:
 - Baugemeinschaften
 - Wohn-Pflege-Gemeinschaften
 - Mehrgenerationenwohnen
 - Wohnungen für Geflüchtete



→ Alle Wohneinheiten sind barrierearm gestaltet und zugänglich



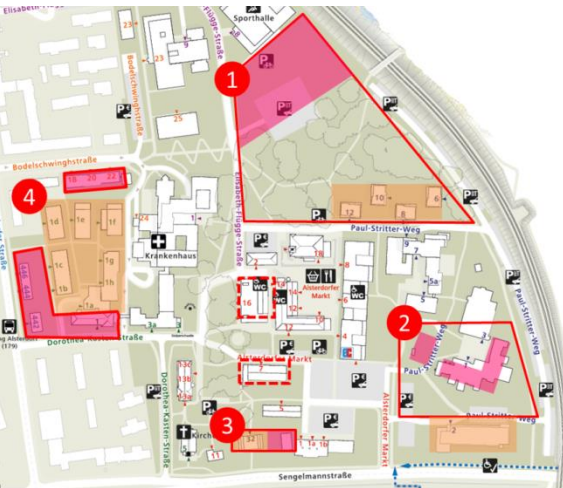
3. Inhaltliche Eckpunkte

- Mehrwert für BewohnerInnen und Quartier:
 - Barrierefreie Spielflächen, Urban Gardening...
- Mobilitätskonzepte, z.B.:
 - E-Mobilität, Car-Sharing
 - Abstellflächen für Kinderwägen, Rollatoren, Fahrräder





4. Entwicklungsreihenfolge



1. Koops-Quartier
2. Borck-Quartier
3. Erw. Alte Verwaltung
4. Neubau Alsterdorfer Str.
4. Neubau Dor.-Kasten-Str.
4. Neubau Bodelschw.-Str.

	2017	2018	2019	2020	2021
1. Koops-Quartier	█				
2. Borck-Quartier	█	█			
3. Erw. Alte Verwaltung		█	█		
4. Neubau Alsterdorfer Str.		█	█	█	
4. Neubau Dor.-Kasten-Str.		█	█	█	█
4. Neubau Bodelschw.-Str.			█	█	█

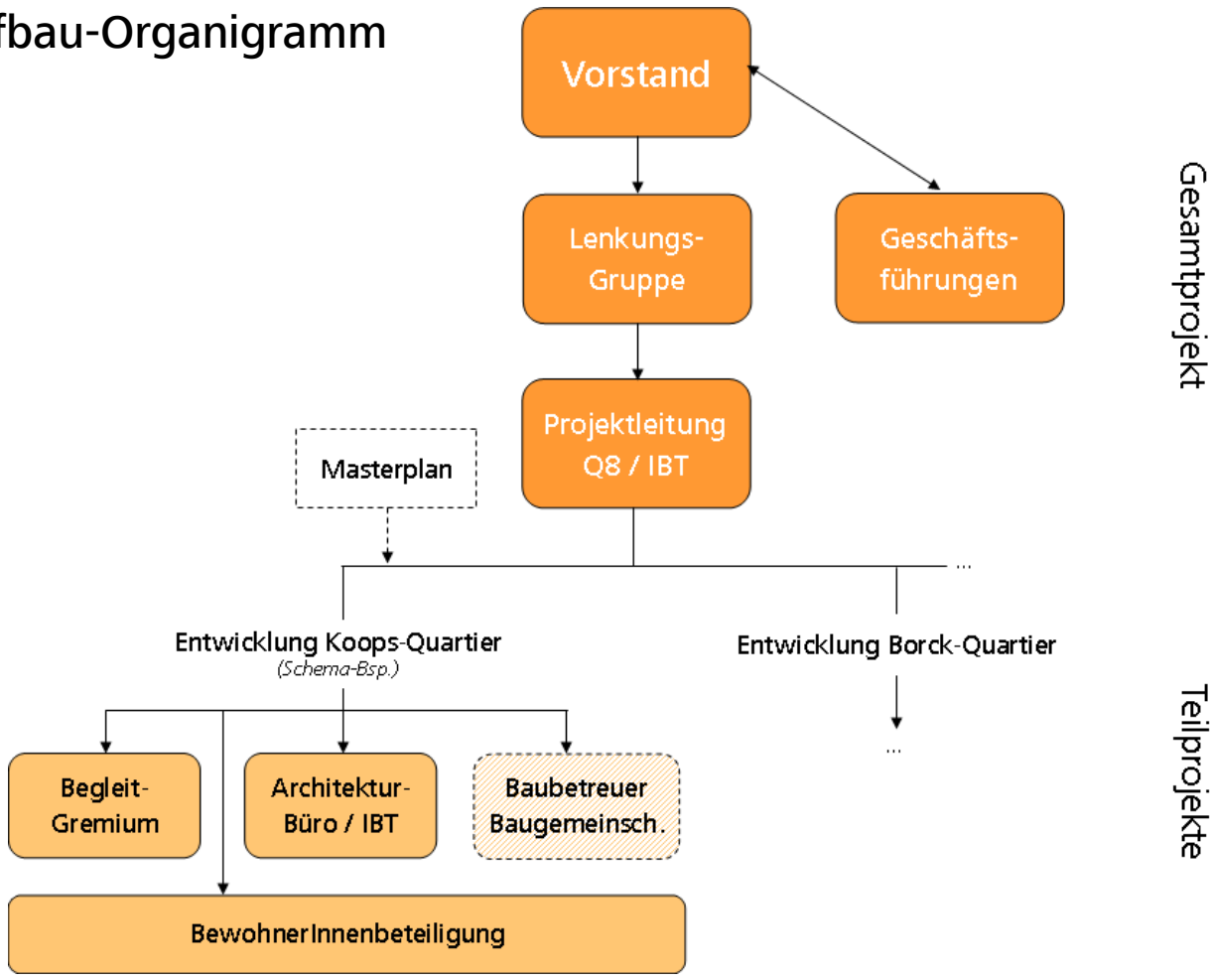


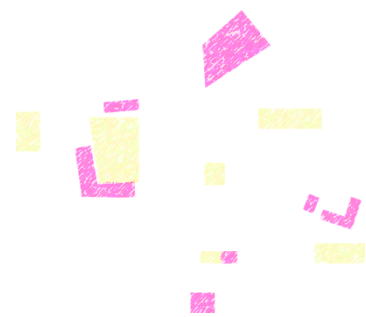
5. Projektaufbau

- | | |
|-----------------------|--|
| Vorstand | <ul style="list-style-type: none">• Auftraggeberin• Grundsatzentscheidungen |
| Lenkungsgruppe | <ul style="list-style-type: none">• Strategische Steuerung Gesamtprozess• Vorbereitung Entscheidungsvorlagen Vorstand• Regelmäßige Treffen |
| Projektleitung | <ul style="list-style-type: none">• Operative Steuerung und Koordinierung Teilprojekte |
| Begleitgremium | <ul style="list-style-type: none">• Regelmäßige Arbeitstreffen mit PL• Fachliche Beratung Konzeptentwicklung Teilprojekte |

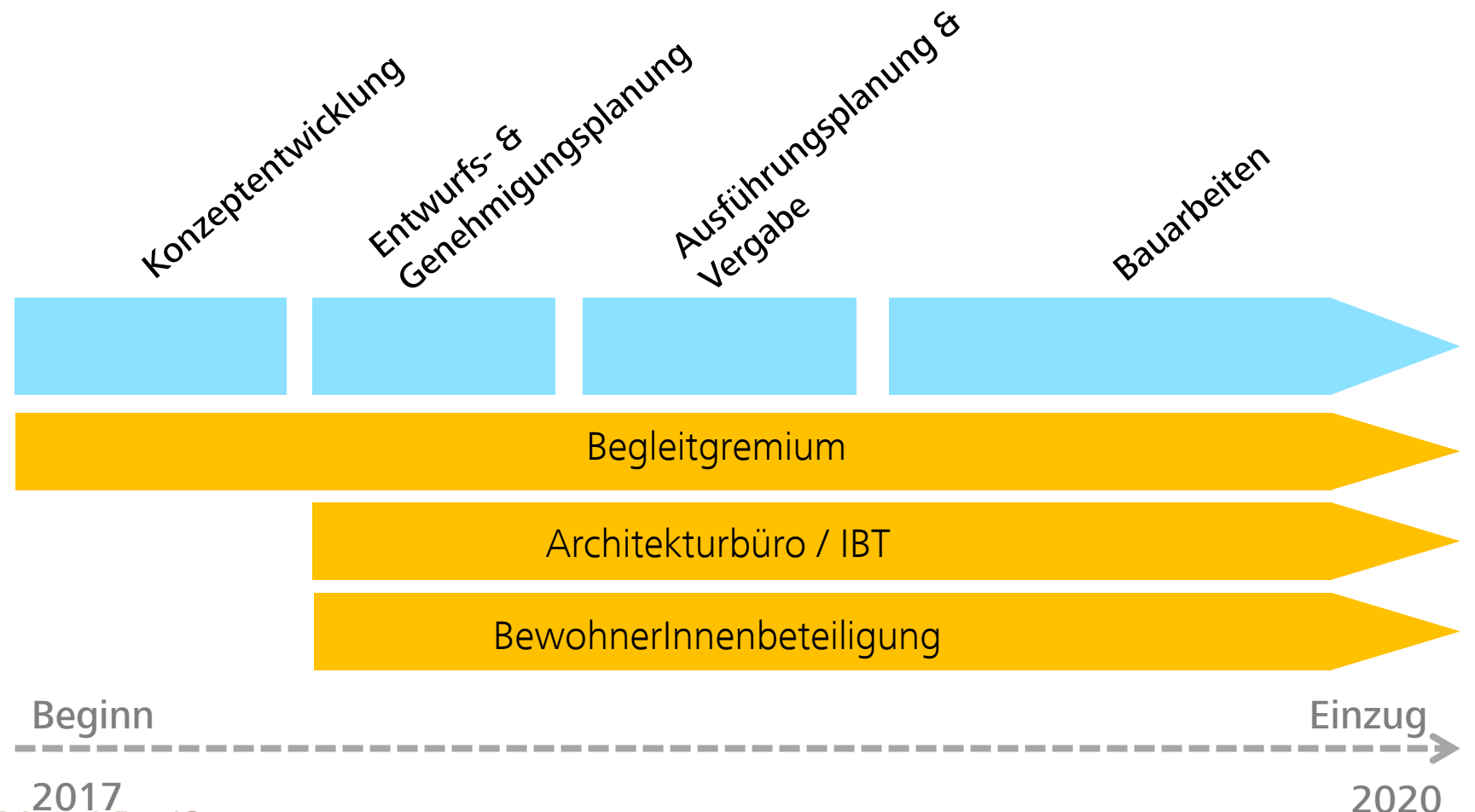


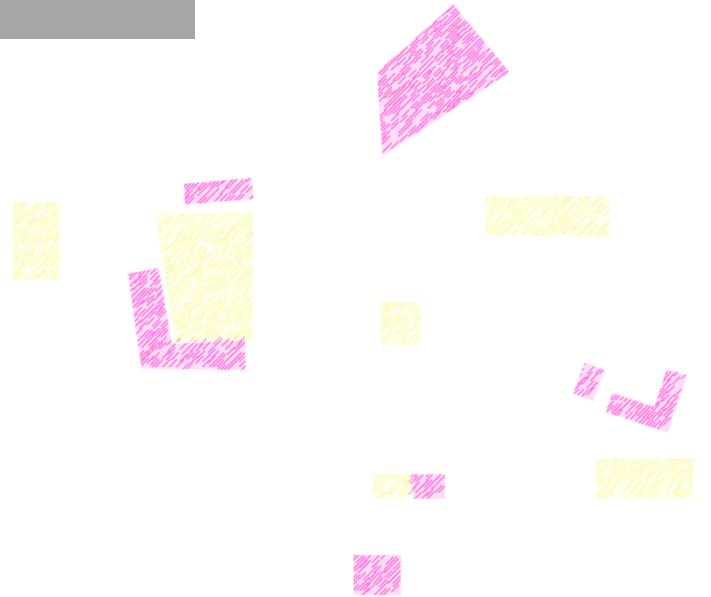
Aufbau-Organigramm





Zeitstrahl Projektentwicklung Koops-Quartier





Vielen Dank für die Aufmerksamkeit